



Erdungsmaterial

Potentialausgleichsschienen
Erdungsschellen
Staberder
Zubehör

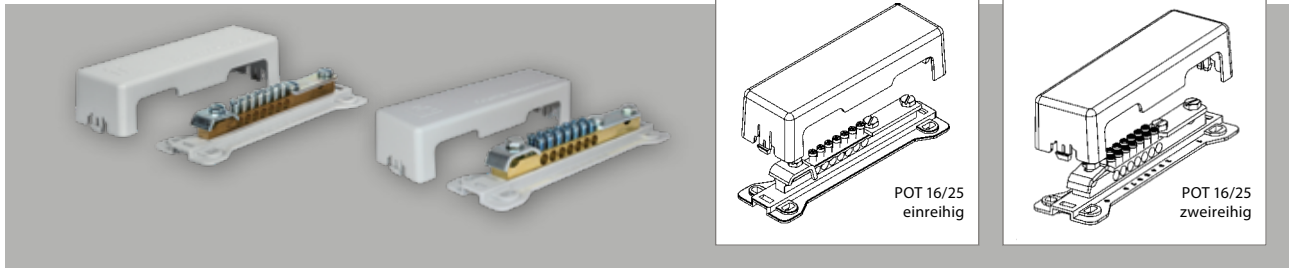
earthing material

equipotential busbars
earth clips
earth rods
accessories

matériel de mise en terre

barrettes équipotentielle
bornes de terre à bande
barres de terre
accessoires

Potentialausgleichsschiene



Potentialausgleichsschiene

- nach VDE 0618, Teil 1
- Anschlüsse: Band 30 x 4 mm oder Rundleiter Ø 8–10 mm, Rundleiter 50 mm², 7 Rundleiter 2,5–25 mm²
- Anwendung: Innenbereich
- Werkstoff: hochschlagzähes PP, halogenfrei

equipotential busbar

- cc. to VDE 0618, part 1
- connections: strip 30 x 4 mm or round conductor Ø 8–10 mm, round conductor 50 mm², 7 round conductors 2,5–25 mm²
- for indoor use
- material: high impact strength, resisting PP, halogenfree

barrette équipotentielle

- selon VDE 0618, § 1
- connexions: bande 30 x 4 mm ou conducteur rond Ø 8–10 mm, conducteur rond 50 mm², 7 conducteurs ronds 2,5–25 mm²
- usage à l'intérieur
- matière: PP très résistant, sans halogène

Produktbezeichnung description description du produit	Artikel-Nr. code no. N° article	VPE p. u. unité
POT 16/25, einreihig einreihige Beschraubung / for single line connection / ci-dessus mais seulement uni-polaire	202 03 19	100
POT 16/25, zweireihig	202 03 01	100

Potentialausgleichsschiene



Potentialausgleichsschiene

- Anschlüsse: Band 30 x 4 mm oder Rundleiter 8-10 mm, ein Rundleiter 50 mm² und ein Rundleiter max. 6 mm², 6 Rundleiter 6-25 mm²
- Werkstoff: hochschlagzähes PP, halogenfrei
- Anwendung: Innenbereich
- Kontaktstellen im Anlieferungszustand geöffnet, Deckel beidseitig schwenkbar
- Prüfzeichen: VDE Ausführung gemäß nach VDE 0100, Teil 540, und VDE 0618, Teil 1

equipotential busbar

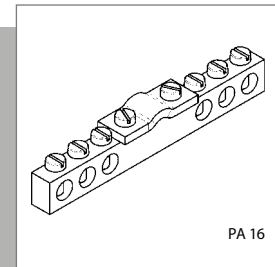
- connections: strip 30 x 4 mm or round conductor 8-10 mm, one round conductor 50 mm² and one round conductor max. 6 mm², 6 round conductors 6-25 mm²
- material: high impact strength, resisting PP, halogenfree
- for indoor use
- contact parts are open when delivered, cover slewable at both sides
- approval: VDE acc. to VDE 0100, part 540 and VDE 0618, part 1

barrette équipotentielle

- connexions: bande 30 x 4 mm ou conducteur rond 8-10 mm, un conducteur rond 50 mm² et un conducteur max. 6 mm², 6 conducteurs 6-25 mm²
- matière: PP très résistant, sans halogène
- usage à l'intérieur
- points de contact ouverts à la livraison couvercle basculant des 2 côtés
- marque de conformité: VDE selon VDE 0100, § 540 et VDE 0618, § 1

Produktbezeichnung description description du produit	Artikel-Nr. code no. N° article	VPE p. u. unité
POT 25/V	202 03 05	10

Potentialausgleichsschiene



PA 16

Potentialausgleichsschiene

- Anschlussmöglichkeiten:
6 x 1,5 - 16 mm², 1 x 1,5 - 35 mm²
Kontaktleiste und Klemmbügel:
Messing vernickelt
Schrauben: Stahl, galv. verzinkt

earthing terminals

- with 7 contact points:
6 x 1,5 - 16 mm², 1 x 1,5 - 35 mm²
brass nickel plated,
screws in galvanized steel

épartiteur de terre

- avec 7 dérivation:
6 x 1,5 - 16 mm², 1 x 1,5 - 35 mm²
constitué d'un profil laiton niqué,
vis en acier galvanisé

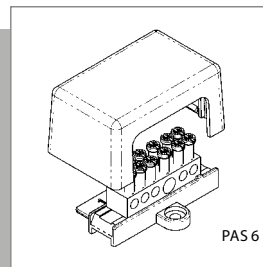
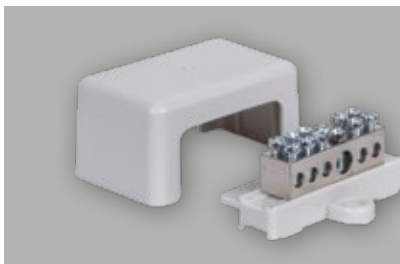
Produktbezeichnung description description du produit	Artikel-Nr. code no. N° article	VPE p. u. unité
PA 16	202 05 97	20

Weitere Ausführungen auf Anfrage!

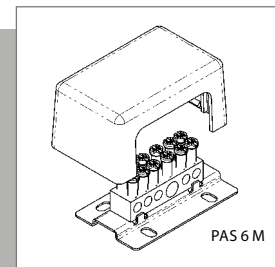
Additional types on request!

D'autres modèles sur demande!

Potentialausgleichsschiene



PAS 6



PAS 6 M

Erdungsschiene

- 2 Klemmschrauben pro Anschluss
Anschlussgrößen:
1 x 6 - 25 mm², 5 x 1,5 - 6 mm²
Werkstoff Abdeckung: PP, halogenfrei
Schraubbefestigung

earthing terminals

- 2 contact points per connection
connection-sizes:
1 x 6 - 25 mm², 5 x 1,5 - 6 mm²
material: PP, free of halogen
fixing with screws

barrette de terre

- 2 points de serrage par connexion
connexions:
1 x 6 - 25 mm², 5 x 1,5 - 6 mm²
matière couvercle: PP, sans halogène
fixation par vis

Produktbezeichnung description description du produit	Artikel-Nr. code no. N° article	VPE p. u. unité
PAS 6 mit Sockel / with base / avec socle	202 03 22	50
PAS 6 mit Sockel und Abdeckung / with base and cover / avec socle et couvercle	202 03 03	10
PAS 6 M mit Metallsockel / with steel base / avec sode de acier	202 03 28	10
PAS 6 M mit Metallsockel und Abdeckung / with steel base and cover / avec socle de acier et couvercle	202 03 25	10



ERDUNGSMATERIAL

Baderungsklemme



Baderungsklemme

- zur Erdung von Badewannen und Brausebecken
Messing, vernickelt, Bolzengewinde M 6
Schraube und Scheibe:
Stahl, verzinkt und chromatiert

earthing clamp (for bath rooms)

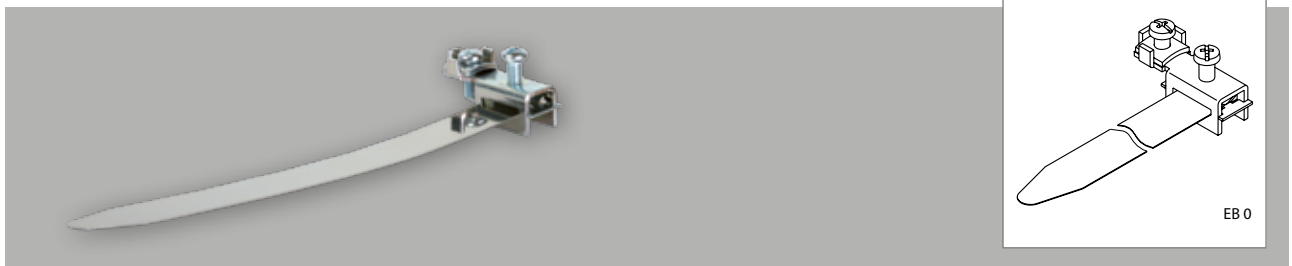
- for earthing of bath tubs and shower bath
brass, nickel-plated, thread M 6
screw + plate:
steel, galvanized and chromated

bornes de terre (pour baignoires)

- pour la mise en terre de baignoires et douches
laiton, nickelé, filet boulon M 6
vis + disque:
acier galvanisé et chromé

Produktbezeichnung description description du produit	Artikel-Nr. code no. N° article	VPE p.u. unité	Querschnitt cross section section mm ²
BEK 16	207 01 03	50	16
BEK 2 x 16	207 01 04	50	2 x 16

Erdungsbandschellen



Erdungsbandschellen „UNIVERSAL“, montiert

- für verzinkte Stahlrohre und Kupferrohre
Anschlussquerschnitt: 2,5-16 mm²
Spannband: V2A; Spannteil: Bandstahl
Trägerteil: verzinkt, chromatiert
- für Anwendung in weitestgehend trockenen Innenräumen!

earth clip „UNIVERSAL“, mounted

- for zinc plated steel and copper tubes
2,5 - 16 mm², trip: V2A
block: hoopiron
holder: steel, zinc plated, chromated
- to be used in low humid rooms

bride de mise à la terre „UNIVERSAL“, montées

- pour tubes acier galvanisés et cuivre
2,5 - 16 mm²
bande: V2A, serrage: feuillard d'acier
support: galvanisé, chromé
- à utiliser dans les endroits secs

Produktbezeichnung description description du produit	Artikel-Nr. code no. N° article	VPE p.u. unité	Länge length longueur mm	für Rohre for tube pour tubes	für ø mm for ø mm pour ø mm
EB 0	202 04 16	10/100	136	1/8-3/8"	8 - 22
EB 0-1	202 04 17	10/100	209	1/8-1 1/2"	8 - 50
EB 2	202 04 18	10	428	1/8-4"	8 - 114
EB 3	202 04 30	10/200	605	1/8-6"	8 - 165

Erdungsbandschellen



Erdungsbandschellen „komplett in Edelstahl“, montiert

- für verzinkte Stahlrohre und Kupferrohre
Anschlussquerschnitt: 2,5-16 mm²
Spannband: V2A
- für Anwendung in feuchten und nassen
Räumen, für den Einsatz bei stark
korrosiver Beanspruchung, z. B. in
landwirtschaftlichen Betrieben, generell
für den ungeschützten Außeneinsatz

earth clip „stainless steel“, assembled

- for zincd steel and copper tubes
2,5 - 16 mm², trip: V2A
- to be used in rooms with high humidity
and surroundings that may cause corro-
sion e. g. agricultural areas, generally for
the unprotected use outside

bride de mise à la terre „acier inox“, montées

- pour tubes acier galvanisés et cuivre
2,5 - 16 mm²
bande: V2A
- adaptées aux endroits humides, aux
utilisations à haut risque de corrosion; par
ex. les entreprises agricoles, aux endroits
non protégés

Produktbezeichnung description description du produit	Artikel-Nr. code no. N° article	VPE p. u. unité	Länge length longueur mm	für Rohre for tube pour tubes	für ø mm for ø mm pour ø mm
EB 0/ES	202 04 23	10/700	136	1/8-3/8"	8 - 22
EB 1/ES	202 04 24	10/300	209	1/8-1 1/2"	8 - 50
EB 2/ES	202 04 25	10/200	428	1/8-4"	8 - 114
EB 3/ES	202 04 26	10/200	605	1/8-6"	8 - 165

Erdungsrohrschellen



Erdungsrohrschellen aus Kupfer, vernickelt

- Anwendung nur auf Cu-Rohren
- Anschlussquerschnitt: 2,5 – 16 mm²

earthing clip hoop-type copper, nickel-plated

- to be used only on copper tubes
- connection cross section: 2,5 – 16 mm²

collier de mise en terre cuivre, nickelé

- seulement adapté aux tubes de cuivre
- diamètre: 2,5 – 16 mm²

Produktbezeichnung description description du produit	Artikel-Nr. code no. N° article	VPE p. u. unité	für Rohre for tube pour tubes	für ø mm for ø mm pour ø mm
CU 1/8	202 06 06	10	1/8"	8 - 10
CU 1/4	202 06 01	10	1/4"	10 - 13,5
CU 3/8	202 06 02	10	3/8"	15 - 18
CU 1/2	202 06 03	10	1/2"	18 - 22
CU 3/4	202 06 04	5	3/4"	24 - 28
CU 1	202 06 05	5	1"	30 - 36

Erdungsrohrschellen



Erdungsrohrschellen aus Bandstahl, verzinkt, chromatiert

- Anwendung nur in trockenen Räumen auf verzinkten Röhren
- Anschlussquerschnitt: 2,5 – 16 mm²

earthing clip hoop-type plated steel

- to be used in low humid rooms and on zincd tubes
- connection cross section: 2,5 – 16 mm²

collier de mise en terre en feuillard d'acier, galvanisé, chromé

- à utiliser dans les endroits secs et sur tuyaux galvanisés
- diamètre: 2,5 – 16 mm²

Produktbezeichnung description description du produit	Artikel-Nr. code no. N° article	VPE p. u. unité	für Rohre for tube pour tubes	für ø mm for ø mm pour ø mm
FE 1/4	202 06 20	10	1/4"	10 - 13,5
FE 3/8	202 06 21	10	3/8"	15 - 18
FE 1/2	202 06 22	10	1/2"	18 - 22
FE 3/4	202 06 23	5	3/4"	24 - 28
FE 1	202 06 24	5	1"	30 - 36



Erdungsrohrschellen aus Zinkdruckguss

- mit Drahtschutzbügel für Leitungsquerschnitte bis 25 mm²
- Anwendung nur in trockenen Räumen auf verzinkten Röhren.

earthing clip hoop-type zinc diecasted

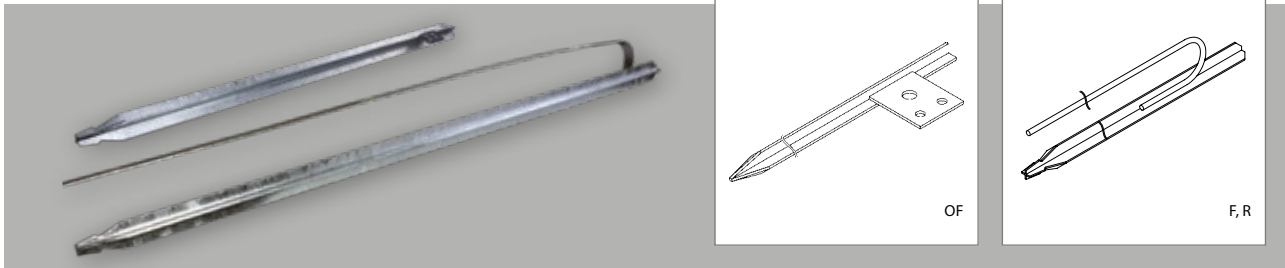
- with wire guard clamp for conductor cross section up to 25 mm²
- to be used in low humid rooms and on zincd tubes

collier de mise en terre en zinc moulé sous pression

- avec bride de protection métallique pour conducteurs jusqu'à 25 mm²
- à utiliser dans les endroits secs et sur tuyaux galvanisés

Produktbezeichnung description description du produit	Artikel-Nr. code no. N° article	VPE p. u. unité	für Rohre for tube pour tubes	für ø mm for ø mm pour ø mm
D 1/4	202 06 37	10	1/4"	13,2 - 14,0
D 3/8	202 06 10	10	3/8"	16,7 - 17,5
D 1/2	202 06 11	10	1/2"	21,0 - 21,8
D 3/4	202 06 12	10	3/4"	26,5 - 27,3
D 1	202 06 13	10	1"	33,3 - 34,2
D 1 1/4	202 06 14	10	1 1/4"	42,0 - 42,9
D 1 1/2	202 06 15	10	1 1/2"	47,9 - 48,8
D 1 3/4	202 06 38	10	1 3/4"	53,5 - 54,5
D 2	202 06 16	10	2	59,7 - 60,8

Kreuzerder



Kreuzerder
OF = mit Lasche, ohne Fahne
F = mit Flachfahne 2 m lang
R = mit Rundfahne 2 m lang

- Stahl, feuerverzinkt

earth rods
OF = with lug
F = with flat flag 2 m length
R = with round flag 2 m length

- steel, hot galvanized

barres de terre
OF = avec barre de liaison
F = avec drapeau plat, 2 m de long
R = avec drapeau rond, 2 m de long

- acier, galvanisé à chaud

Produktbezeichnung description description du produit	Artikel-Nr. code no. N° article	VPE p. u. unité	Länge length longueur mm
KE 10 OF	104 01 33	5	1000
KE 15 OF	104 01 31	5	1500
KE 20 OF	104 01 32	5	2000
KE 15 F2	104 01 01	5	1500
KE 20 F2	104 01 02	5	2000
KE 15 R2	104 01 21	5	1500
KE 20 R2	104 01 22	5	2000

Anschlussklemmen



Anschlussklemmen
 nach DIN 48 837 A/B
 • Aluminium-Guss-Legierung
 • Schraube und Mutter: M10
 Stahl, verzinkt

connection terminals
 acc. to DIN 48 837 A/B
 • aluminium cast-alloy
 • screw and nut: M10
 steel, zinc plated

bornes de raccordement
 selon DIN 48 837 A/B
 • alliage aluminium
 • vis et écrou: M10
 acier, galvanisé

Produktbezeichnung description description du produit	Artikel-Nr. code no. N° article	VPE p. u. unité
M 1 für Rundleiter / for round connector / pour conducteur ronds ø 8-10 mm	202 08 02	25
M 2 für 2 Rundleiter / for 2 cylindrical connector / pour 2 conducteurs ronds ø 8-10 mm	202 08 03	25

ERDUNGSMATERIAL

Erdungsbandeisenverbinder



Erdungsbandeisenverbinder mit Zwischenplatte

- Stahl, verzinkt, passiviert
- für Flachband 30 mm Breite und Rundleiter ø 8-10 mm

earthing hoop iron connector with intermediate plate

- steel, zinc-plated, passivated
- for flat strip up to 30 mm breadth and round connector ø 8-10 mm

connecteur de terre en feuillard d'acier avec plaque intermédiaire

- acier, galvanisé, passivé
- pour bande plate jusqu'à 30 mm de large et conducteur rond jusqu'à ø 8-10 mm

Produktbezeichnung description description du produit	Artikel-Nr. code no. N° article	VPE p. u. unité
EV 35	202 07 01	50

Keilverbinder



Keilverbinder

- Stahl, feuerverzinkt

wedge action connector

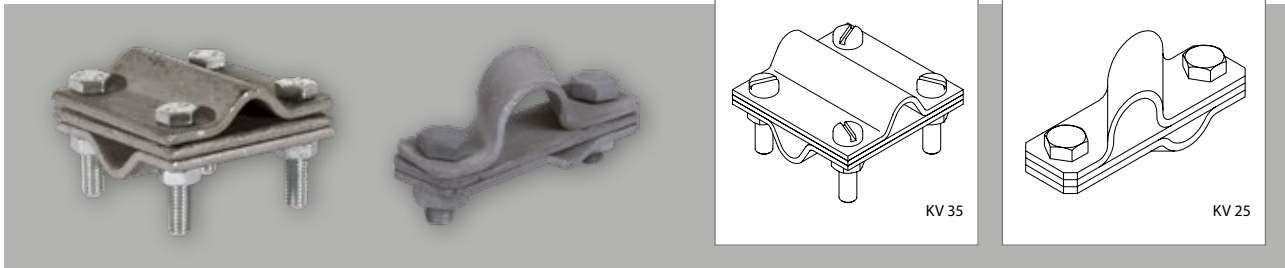
- steel, hot galvanized

clavette

- acier, galvanisé à chaud

Produktbezeichnung description description du produit	Artikel-Nr. code no. N° article	VPE p. u. unité
KLV	202 15 01	25

Kreuzverbinder



Kreuzverbinder

- Stahl, feuerverzinkt
- für Flachband bis 30 mm Breite und Rundleiter \varnothing 8-10 mm mit Zwischenplatte

cross connector

- steel, hot galvanized
- for flat strip up to 30 mm breadth and round conductor \varnothing 8-10 mm with intermediate plate

raccords en croix

- acier, galvanisé
- pour bande plate jusqu'à 30 mm et conducteur rond jusqu' \varnothing 8-10 mm avec plaque intermédiaire

	Produktbezeichnung description description du produit	Artikel-Nr. code no. N° article	VPE p. u. unité
KV 35	M8-Schrauben / M8 bolts / vis M8	202 08 01	25
KV 25	für Tiefenerder / for ground rods / pour barres de profondeur	202 08 06	50

Parallelverbinder



Parallelverbinder

- Stahl, feuerverzinkt
- für Rundleiter \varnothing 8–10 mm

parallel connector

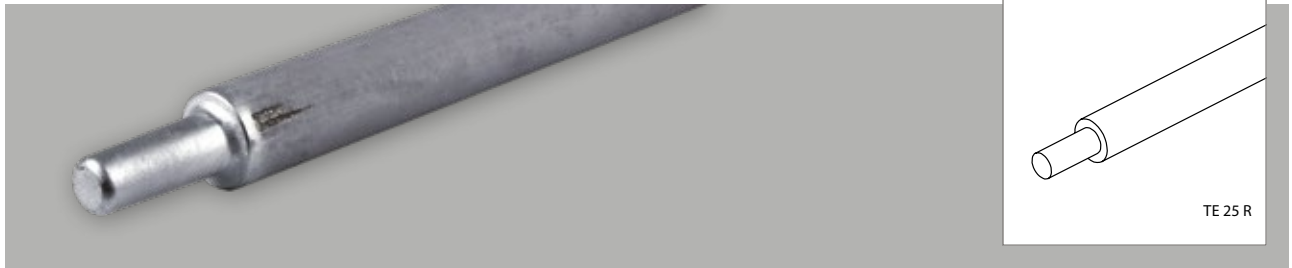
- steel, galvanised
- for round conductors \varnothing 8–10 mm

raccord parallèle

- acier, galvanisé à chaud
- pour conducteur rond \varnothing 8–10 mm

	Produktbezeichnung description description du produit	Artikel-Nr. code no. N° article	VPE p. u. unité
PVR 10		202 08 07	25

Tiefenerder



Tiefenerder

nach DIN 48852

- Stahl, feuerverzinkt
- Stablänge: 1500 mm, ø 25 mm

ground rod

acc. to DIN 48852

- steel, hot galvanized
- length: 1500 mm, ø 25 mm

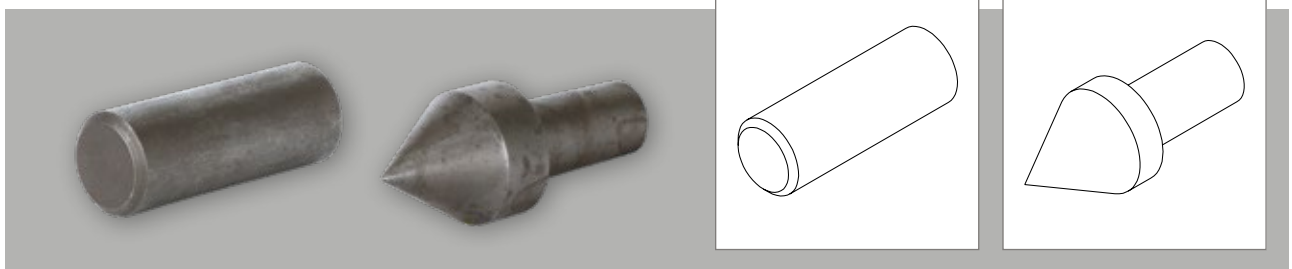
barre de profondeur

selon DIN 48852

- acier, galvanisé à chaud
- longueur: 1500 mm, ø 25 mm

Produktbezeichnung description description du produit	Artikel-Nr. code no. N° article	VPE p. u. unité
TE 25 R	104 01 34	1

Schlagkopf und Schlagspitze



Schlagkopf

nach DIN 48852
für Tiefenerder

Schlagspitze

zum Eintreiben von Tiefenerdern

- Stahl, gehärtet

impact top

acc. to DIN 48852
for ground rods

impact point

for the driving in of ground rods

- steel, hardened

tête d'impact

selon DIN 48852
pour barres de profondeur

pointe d'impact

pour barres de profondeur

- acier trempé

Produktbezeichnung description description du produit	Artikel-Nr. code no. N° article	VPE p. u. unité
Schlagkopf / impact top / tête d'impact	ø 25 mm / dia. 25 mm / dia. 25 mm	104 01 35
Schlagkopf / impact top / tête d'impact	ø 20 mm / dia. 20 mm / dia. 20 mm	104 01 44
Schlagspitze / impact point / pointe d'impact	ø 25 mm / dia. 25 mm / dia. 25 mm V4A	104 01 36
Schlagspitze / impact point / pointe d'impact	ø 20 mm / dia. 20 mm / dia. 20 mm V4A	104 01 45

Tiefenerder Edelstahl



Tiefenerder

- Edelstahl V4A
- Stablänge 1500 mm

ground rod

- stainless steel V4A
- rod length 1500 mm

barre de profondeur

- acier inoxydable V4A
- longueur de barre 1500 mm

Produktbezeichnung description description du produit	Artikel-Nr. code no. N° article	VPE p. u. unité
TE 20-1500 R V4A ø 20 mm / dia. 20 mm / dia. 20 mm	104 02 01	1

Kreuzverbinder Edelstahl



Kreuzverbinder

- Edelstahl V4A
- für Flachband bis 30 mm Breite und Rundleiter ø 8–10 mm mit Zwischenplatte

cross connector

- stainless steel V4A
- for flat strip up to 30 mm breadth and round conductors ø 8–10 mm with intermediate plate

raccords en croix

- acier inoxydable V4A
- pour bande plate jusqu' à 30 mm et conducteur rond ø 8–10 mm avec plaque intermédiaire

Produktbezeichnung description description du produit	Artikel-Nr. code no. N° article	VPE p. u. unité
KV 20 V4A	202 17 02	1

